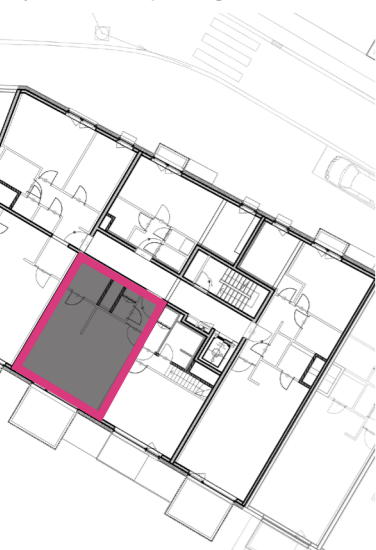


rue Notre-dame du sommeil / Onze-lieve-vrouw van Vaakstraat



implantation / inplanting



étage / verdieping +3

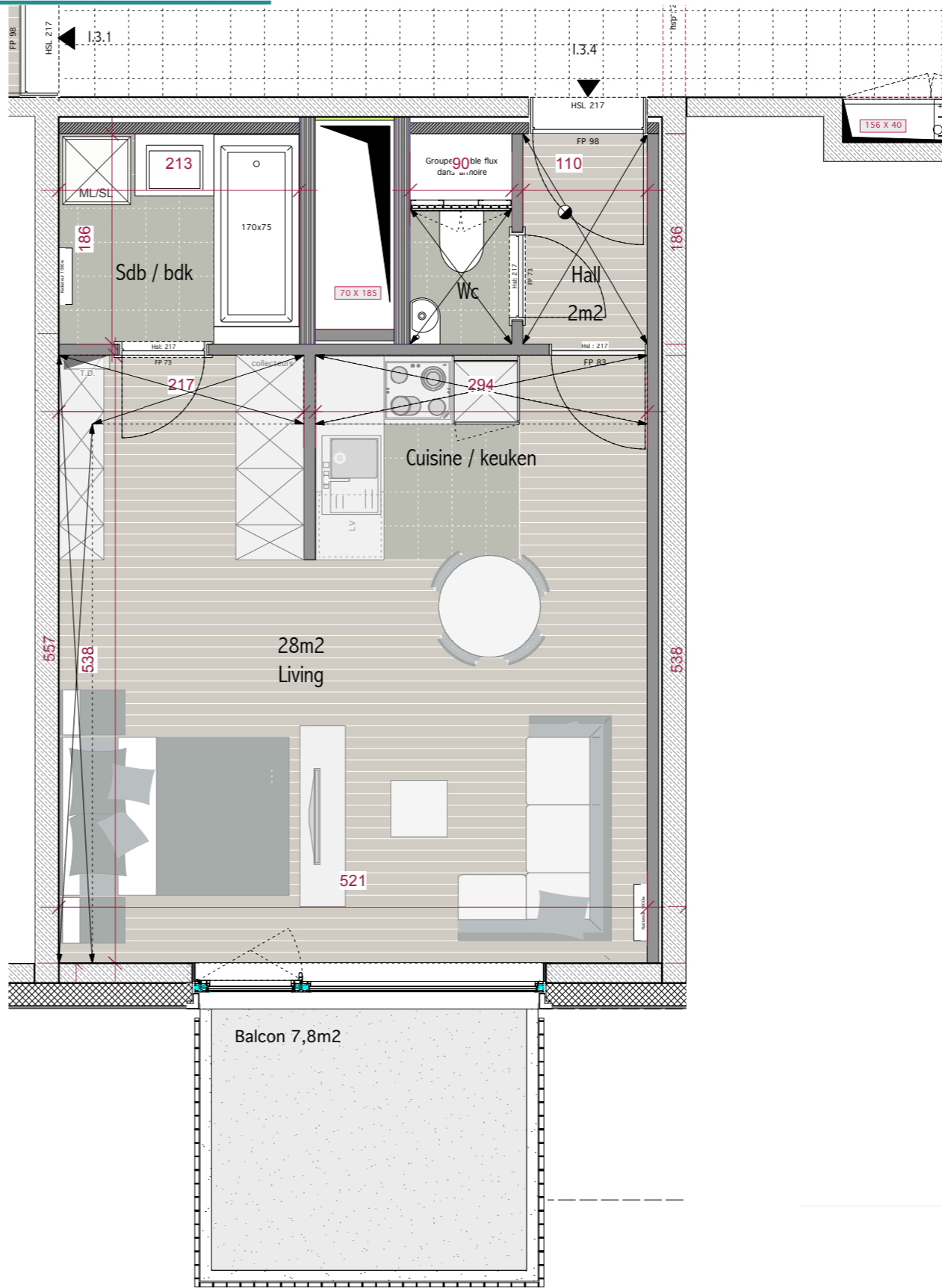


façade arrière / achtergevel

Société Momentanée
SCA ARCHITECTES ASSOCIES &
AXENT ARCHITECTS

RUE NOTRE-DAME DU SOMMEIL / ONZE-LIEVE-VROUW VAN VAAKSTRAAT- N° 38,40,42

BLOC / BLOK I : I.3.4
 APPARTEMENT
 STUDIO
 appt.: 44,8 m²
 Balcon: 7,8 m²



finition sol / vloerafwerking

- parquet
- parket
- carrelage
- tegels
- paillason
- deurmat

finition plafond / plafonatwerking

- faux-plafond / verlaagd plafond
- linteau [HSL min.217]
- linteel [HSL min.217]

équipement élec. / elec. uitrusting

- lave-linge + sèche-linge / wasmachine droogmachine
- radiateur / radiator
- tableau élec. / schakelkast

équipement passif / très basse énergie / passieve / zeer lager energie uitrusting

- double flux / mechanische ventilatie
- collecteurs / collector

Document non contractuel. Matériaux, mobilier et radiateurs à titre indicatif. Le sens de la pose du parquet et du carrelage est au choix de l'architecte. Toute différence en plus ou en moins sera perte ou profit pour l'acquéreur sans donner lieu à une adaptation de prix. Les cotations sont à titre indicatif et indiquent les distances entre murs avant plafonnage. Les plans de cuisine sont donnés à titre indicatif. Les surfaces des appartements sont mesurées de la façon suivante: extérieur façade et axe des murs mitoyen entre appartements. Les murs des parties communes étant pris en compte à 100%. Niet-contractueel document. Materialen, meubels en radiatoren enkel ter illustratie. De richting van de voegen van de parket en betegeling wordt bepaald door de Architect. Elk verschil, in meer of min, zal een verlies of winst zijn voor de koper zonder een prijsverandering. De maten zijn louter informatief en verwijzen naar de ruwbouwafstand tussen de muren voor aanbrengen van het pleisterwerk. De plannen van de keukens zijn eveneens louter informatief. De oppervlakten van de appartementen werden als volgt opgemeten: buitenkant van de buitengevel en de aslijn van de gemene muur tussen appartementen. De muren van de gemene delen zijn 100% in rekening genomen.