

# RESIDENCE DUMONCEAU

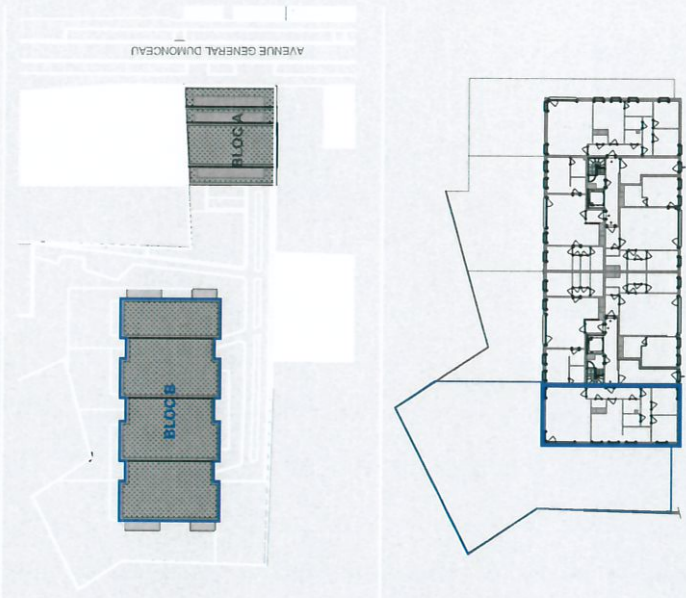
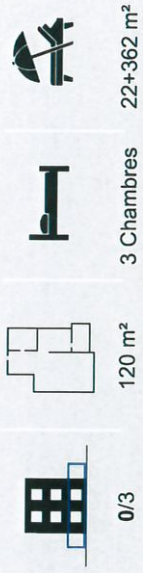


-  Parquet
-  Carrelage
-  Béton architectonique

NOTE  
 1. Ce plan est sujet à d'éventuelles modifications dues aux nécessités techniques de réalisation. Tout le mobilier est à être illustré et révisé dans le plan.  
 2. L'implémentation et l'ameublement de la cuisine est à être illustré dans le plan.  
 3. L'implémentation et l'ameublement de la chambre est à être illustré dans le plan.



## LOT 80



Architecte : **OS** groupe gamma ARCHITECTES  
 Promoteur : Real Invest Project Sprl