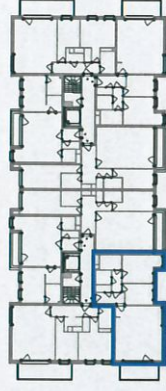
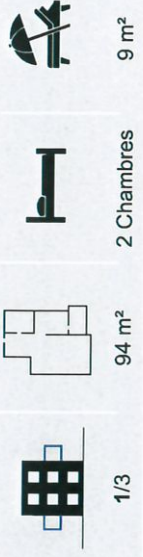
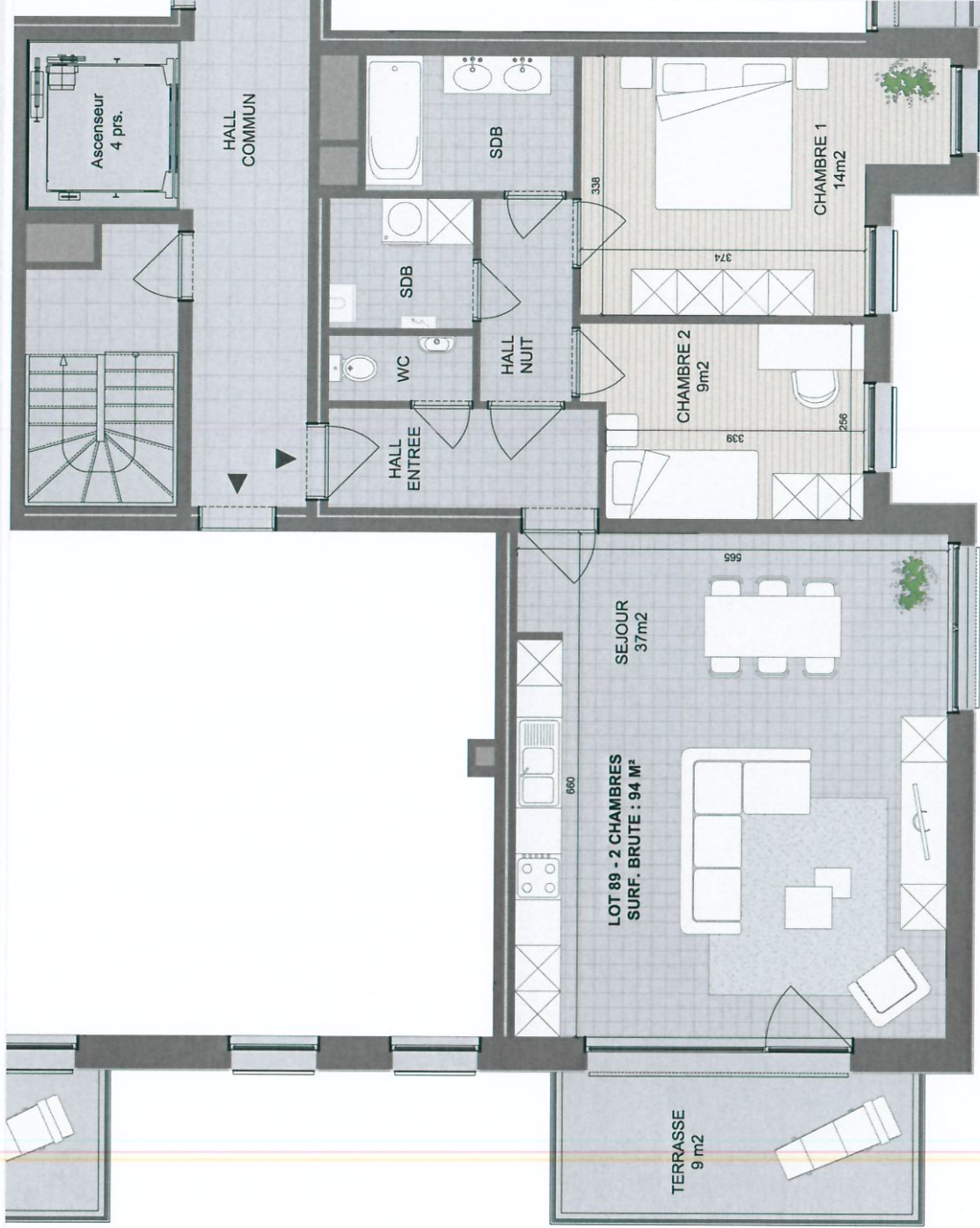


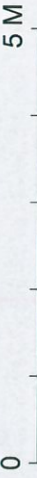
RESIDENCE DUMONCEAU

LOT 89



Architecte : **g3** groupe gamma ARCHITECTES

Promoteur : Real Invest Project Sprl



- Parquet
- Carrelage
- Béton architectonique

NOTE
 1. Les plans sont susceptibles de modifications dues aux nécessités techniques de réalisation.
 2. Tous les matériaux et les finitions sont à confirmer avant la construction.
 3. L'implémentation et l'entretien de la clôture est à titre indicatif. Les sables sont livrés sans paillage et à titre indicatif. Document non contractuel.